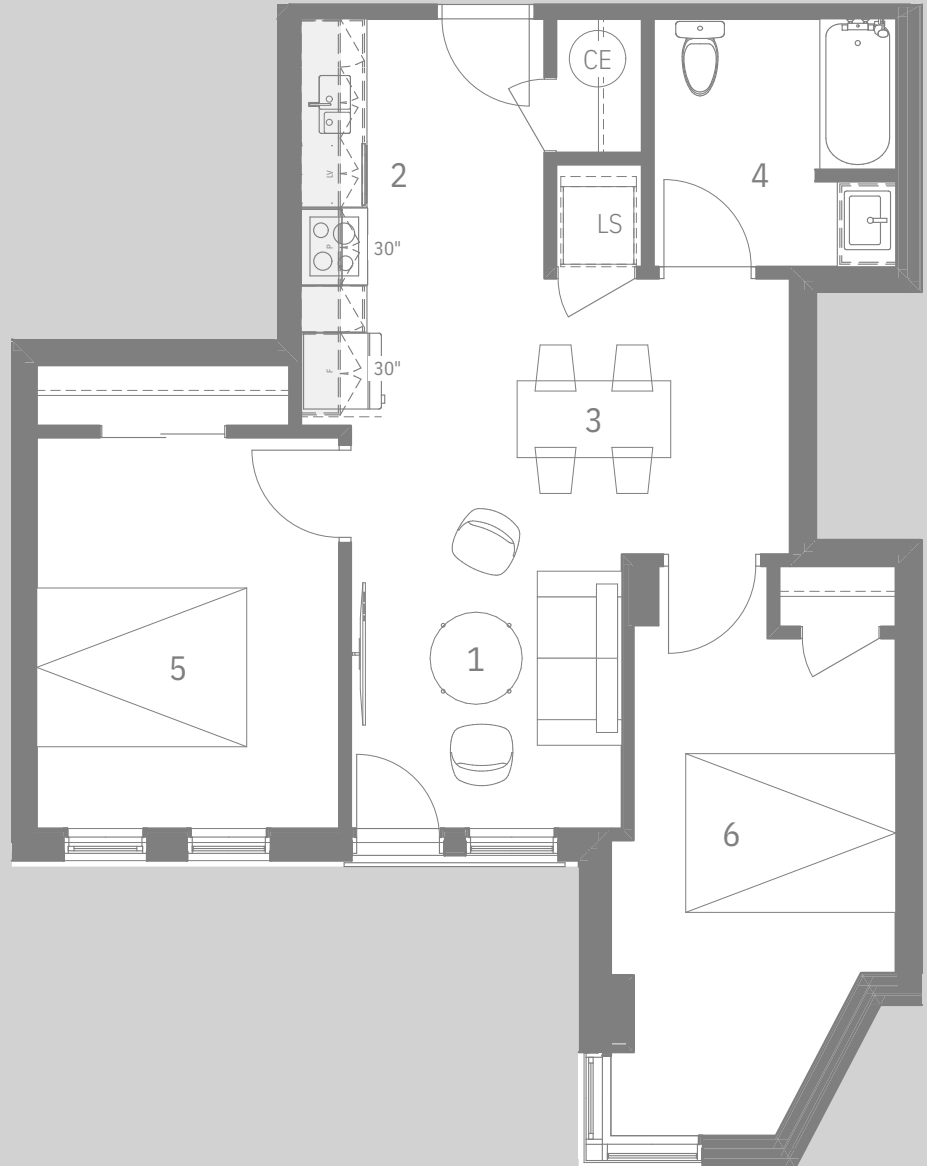


Unité 103

786 pi²/sq.ft.
rez-de-chaussée
ground-floor

- 1 séjour / living room
13'x9'
- 2 cuisine / kitchen
12'x8'
- 3 salle à manger / dining room
12'x9'
- 4 salle de bain / bathroom
8'x7'-10"
- 5 chambre / bedroom
12'-9"x9'-10"
- 6 chambre / bedroom
13'x8'-6"



B o u l . L é g e r

La superficie brute est calculée en incluant la moitié des murs mitoyens, la totalité du mur extérieur et la totalité du mur donnant sur le corridor. Toutes les dimensions et superficies sont approximatives et peuvent être modifiées sans préavis. Le mobilier présenté est à titre indicatif seulement. L'illustration du plan est un concept artistique et peut contenir des erreurs ou des omissions.

The gross area calculation includes half of the demising walls, the full exterior wall, and the full corridor wall. All dimensions and areas are approximate and may change without notice. Furniture shown is for illustrative purposes only. The plan illustration is an artistic concept and may contain errors or omissions.